

Řez C-C
stavební úpravy

MATERIÁLY A HMOTY

- STÁVAJÍCÍ KONSTRUKCE
- KONSTRUKCE ZE SÁDROKARTONU
- BOURANÉ KONSTRUKCE NEBO JEJICH ČÁSTI
- ZDIVO Z CPP, CIHELNÝCH DĚROVANÝCH BLOKŮ
- ŽELEZOBETONOVÉ KONSTRUKCE
- PROSTÝ BETON
- ROSTLÁ ZEMINA
- ŠTĚRKOPÍSKOVÉ LOŽE
- KONTAKTNÍ ZATEPLOVACÍ SYSTÉM Z MINERÁLNÍ VLNY tl. 140 mm
- TEPELNÁ IZOLACE Z MINERÁLNÍ VLNÝ

- S2

OBVODOVÁ STĚNA
- 150

KZS Z MINERÁLNÍ VLNÝ tl. 140 mm S PROBARVENOU OMÍTKOU
- 290

ZDIVO Z CIHELNÝCH DĚROVANÝCH BLOKŮ P15 NA MC10
- 15

VÁPENNOCEMENTOVÁ OMÍTKA
- S3

STŘECHA VÝTAHOVÉ ŠACHTY
- 1,5

PVC FOLIE
- 3

GEOTEXTILIE 300 g/m2
- 180

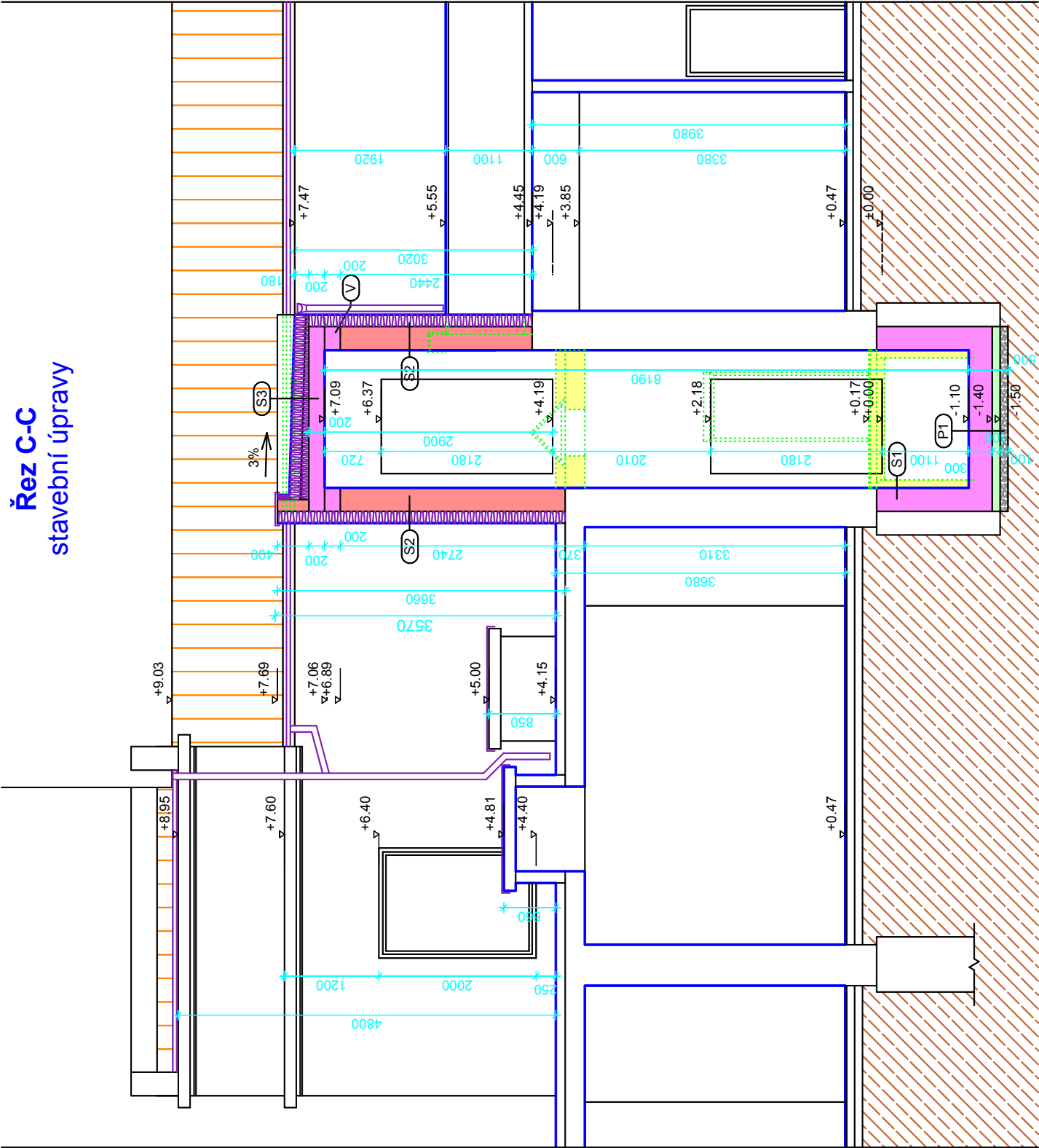
TEPELNÁ IZOLACE Z MINERÁLNÍ VLNÝ tl. 180 - 240 mm
- 4

PAROZÁBRANA - OXIDOVANÝ ŽIVIČNÝ PÁS (NATAVENÝ)
- PENETRACE
- 200

ŽB STROPNÍ DESKA B25
- 10

VÁPENNOCEMENTOVÁ OMÍTKA
- V

ŽELEZOBETONOVÝ VĚNEC
- VÝZTUŽ 4xJ12 + TRMÍNEK E6 a 200 mm
- BETON B 25



+ - 0,000 OBJEKTŮ = 315,72 m.n.m. systému BALT

ZODPOVĚDNÝ PROJEKTANT : Ing.Miroslav Geryk Dvořákův okruh 13 Krnov 794 01		e-mail : miroslavgeryk@volny.cz mobil : 777009772 774630321 775630321		Ing.Miroslav Geryk & Ing.Jiří Géryk inženýrská a projekční činnost, technický dozor, koordinátor BOZP	
MÍSTO STAVBY :		Náměstí Míru 1/14, Krnov 794 01, k.ú. Opavské předměstí, pozemek parc. č. 1			
STAVEBNÍK :		Město Krnov, Hlavní náměstí 96/1, Krnov 794 01			
STAVBA :		Kino Mír 70 - vestavba výtahu.			
VÝKRES :		ŘEZ C-C - STAVEBNÍ ÚPRAVY			
				Č. VÝKRESU	D.1.16